



SANY
CALIDAD QUE TRANSFORMA EL MUNDO

EXCAVADORA HIDRÁULICA

SY75C



CARACTERÍSTICAS

- Peso operacional: **7.22 T**
- Motor: Isuzu Yanmar 3TNV88F
- Potencia del motor: **57.6 HP**
- Norma emisión: Tier 3
- Capacidad del Cucharón: **0.28 m3**
- Zapatas: 450 mm
- Boom: 3.72 mts
- Brazo: 2.05 mts

BENEFICIOS SANY

- ✓ Excelente Rendimiento
- ✓ Alta Adaptabilidad
- ✓ Larga Vida Útil
- ✓ Bajo Costo de Mantenimiento



**Monitoreo de Operación
y Gestión de Equipo**
Plataforma Tecnológica **ROOTCLOUD**

www.sanyperu.com

SANY Perú SANY Perú SANY LATAM
sanyperu@sanyamericalatina.com

SANY PERÚ

LIMA Av. Javier Prado Este 4711, Urb. Camacho, La Molina
AREQUIPA Av. Aviación N° 330 Distrito de Cerro Colorado
TRUJILLO Panamericana Norte Km 561, Distrito de Moche

EXCAVADORA HIDRÁULICA SY75C



EQUIPAMIENTO

Aire Acondicionado
Tercera Función Hidráulica
Cabina Abierta o Cerrada
Cabina Estándar ROPS / FOPS

DESCRIPCIÓN

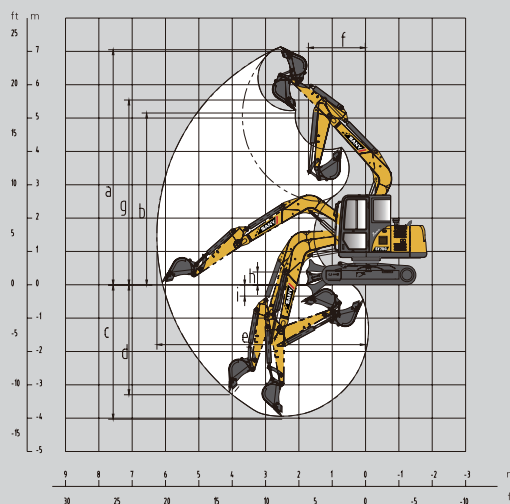
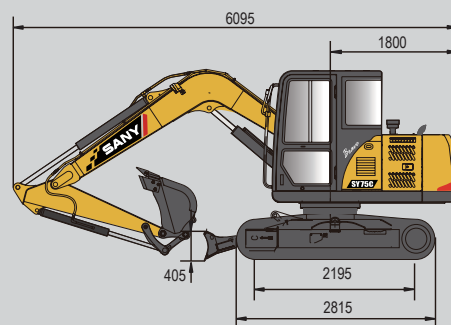
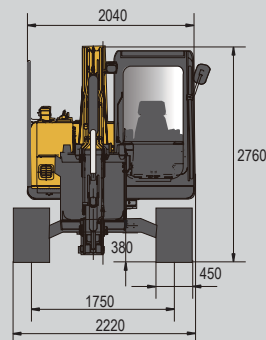
Fabricación	SANY International Development LTD.
Clase de Vehículo	Maquinaria Industrial
Variante de Carrocería	Excavadora Hidráulica
Modelo	SY75C
Tipo de Combustible	Diesel

DIMENSIONES

Peso operación	7.280 kg
Capacidad del cucharón	0.28 m ³
Motor marca / modelo	Isuzu AU4LE2X
Potencia	43.0 / 2200 kW/rpm
Norma emisión	Tier 3
Desplazamiento	2.1 lts
Largo	6120 mm
Ancho	2220 mm
Alto	2720 mm
Ancho Zapatas	450 mm
Altura máx. excavadora	7060 mm
Profundidad máx. excavadora	4020 mm
Alcance máx. excavadora	5.465 m
Velocidad de traslado	4.4 / 2.4
Velocidad de giro	11.5 rpm

ESPECIFICACIONES TÉCNICAS

Fuerza de excavación del brazo	30KN
Capacidad de la cuchara	0.28 m ³
Fuerza de excavación del cucharón	51KN
Rueda portadora en cada lado	1
Desplazamiento del motor	2.2L
Modelo de motor	Isuzu CP-4LE2X
Potencia del motor	43kW
Depósito de combustible	150L
Tanque Hidraulico	120L
Peso operativo	7.28T
Radiador	12L
Pluma estándar	3.72 m
Brazo estándar	2.05 m
Rueda de empuje en cada lado	5



a - Máx. Altura de excavación	7390
b - Máx. Altura de descarga	5490
c - Máx. Profundidad de excavación	4450
d - Máx. Profundidad vertical de excavación	3840
e - Máx. Alcance de excavación	6600
f - Mín. Radio de giro	1940
g - Altura al mín. Radio de giro	5500
h - Máx. espacio cuando la hoja está hacia arriba	390
i - Máx. profundidad de la hoja hacia abajo	330